

# BMC CONTROL-M

## Paquete de integración de procesos comerciales

Integra trabajos de lote con aplicaciones en línea, para crear un solo proceso comercial

El Paquete de integración de procesos comerciales de BMC® CONTROL-M® es un agente de automatización que hace posible la administración de trabajos en lote y los procesos en tiempo real como un solo servicio comercial

- > Programación basada en eventos
- > Visualización única de procesos comerciales
- > Arquitectura orientada al servicio (SOA, por sus siglas en inglés)

Los servicios comerciales confían plenamente en los procesos de IT. Sin embargo, los servicios comerciales y los procesos de IT no siempre se alinean para conseguir el mismo objetivo. Mientras que los servicios comerciales se alinean de acuerdo con los objetivos de las unidades o los departamentos comerciales, los procesos de IT generalmente se alinean de acuerdo con la infraestructura tecnológica.

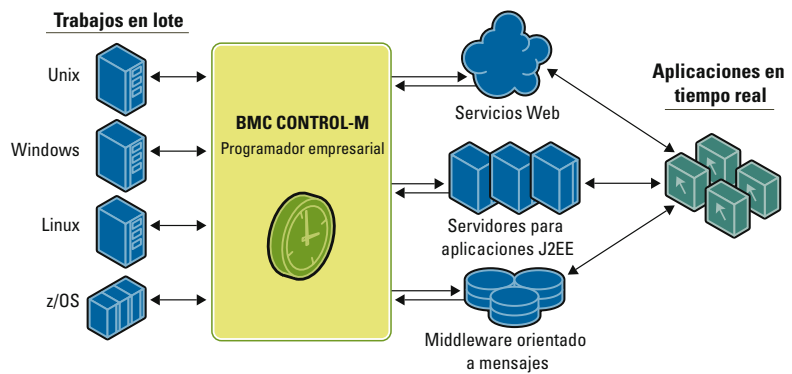


Figura 1. Arquitectura de integración de procesos comerciales con CONTROL-M

Los procesos comerciales actuales abarcan trabajos en lote así como también procesos en tiempo real, pero aún están administrados desde dos perspectivas separadas. Tradicionalmente, los trabajos en lote se han administrado a través de un programador de trabajos, mientras que los procesos en tiempo real se han sido administrados por agentes de integración. Los dos han sido generalmente integrados mediante transferencias de archivos y de scripts, pero estos métodos tienen tendencia a producir errores.

Por ejemplo: El proceso de lotes de un libro mayor estaba esperando que se completara un servicio comercial a través de la Web. La ejecución del servicio Web falló, pero el mensaje no se envió de manera correcta para que el programador de lotes lo actualizara como corresponde. Como resultado, el flujo del lote esperó demasiado tiempo antes de que un operador lo iniciara manualmente, provocando que se perdiera una SLA crítica.

### Unión de lotes y tiempo real junto con el Paquete de integración de procesos comerciales de BMC CONTROL-M

El software de BMC le brinda las herramientas necesarias para implementar una efectiva integración de aplicaciones, tratando de unir trabajos en lote y procesos en tiempo real en un solo flujo de trabajo programado. Los trabajos de lote heredados en mainframes y sistemas distribuidos, los trabajos de ERP y las transferencias seguras de archivos pueden integrarse con aplicaciones J2EE, servicios Web y Middleware orientado a mensajes, en un solo proceso comercial de visualización única.

### Integración de la aplicación a través de mensajería

El explosivo crecimiento de Internet, los nuevos modelos comerciales, las presiones de los mercados competitivos y la necesidad de racionalizar los procesos, tanto internamente como con los socios, han aumentado la importancia de la integración de aplicaciones. Mientras que el Middleware orientado a los mensajes fue una de las primeras ofertas diseñadas para vincular más fácilmente los sistemas de IT, hoy en día es la tecnología más común, que posibilita la integración comercial. El Paquete de integración de procesos comerciales de BMC CONTROL-M brinda enlaces entre los trabajos en lote y otras aplicaciones que pueden enviar y recibir mensajes de las colas de mensajes.

Por ejemplo: Un trabajo diario que se ejecuta en una aplicación de inventario en el mainframe indica a través de una cola de mensaje, que la cantidad de teléfonos celulares disponibles en stock es inferior al límite requerido.

Al recibir este mensaje, BMC CONTROL-M envía un mensaje a la cola de mensaje. La aplicación de Administración de cadena de suministro (SCM, por sus siglas en inglés) recoge el mensaje de la cola y comienza el proceso de ordenar las piezas para fabricar los nuevos teléfonos. Una vez que se completa el proceso, la aplicación de SCM puede enviar una respuesta de vuelta al BMC CONTROL-M, indicando que la tarea se ha logrado de manera exitosa.

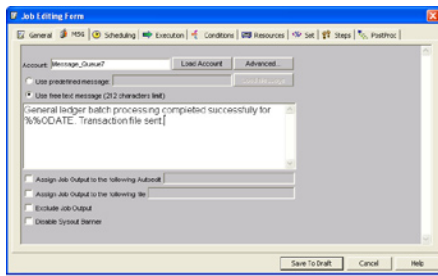


Figura 2. Cómo utilizar el Paquete BPI de BMC CONTROL-M para integrarse con la aplicación a través de las colas de mensajes

### Arquitectura orientada al servicio

La Arquitectura orientada al servicio brinda un marco que uno la brecha entre el modelo comercial y las aplicaciones que hacen que las empresas realicen operaciones comerciales eficientes. Los servicios Web se han convertido en las soluciones subyacentes en la prestación de la estrategia de SOA, promoviendo operaciones eficientes de IT y minimizando los costosos esfuerzos de integración. Dado que los servicios Web se utilizan para integrarse entre las nuevas aplicaciones, así como también entre los legados y las nuevas aplicaciones, surge la necesidad de administrar los flujos de trabajo de los servicios Web, integrar los servicios Web con trabajos en lote tradicionales y garantizar la finalización oportuna y precisa de los procesos comerciales.

El Paquete de integración de procesos comerciales de BMC CONTROL-M proporciona un método simple para programar servicios Web de la misma forma que los trabajos en lote tradicionales. Además, permite la interfaz bidireccional de servicios Web desde las aplicaciones externas al motor de programación del lote. Una aplicación puede llamar a un servicio Web solicitando que se cree un trabajo en lote ad hoc. Los otros servicios que pueden solicitarse incluyen la activación de trabajos, la manipulación de flujos de trabajo, el estado de seguimiento del trabajo y el manejo de alertas de trabajo.

### Servidores para aplicaciones Java

Muchas aplicaciones nuevas actuales se están desarrollando en Java, que generalmente funcionan a través de un servidor para aplicaciones J2EE. Como resultado, se deben programar nuevos procesos basados en clases de Java y Enterprise Java Beans (EJB, por sus siglas en inglés), luego de los eventos comerciales, tales como órdenes comerciales o transacciones de compras.

Algunos de estos procesos pueden ejecutarse en tiempo real, mientras que otros se acumulan y se ejecutan en lote. Sin embargo, los procesos comerciales abarcan tanto procesos en tiempo real como trabajos en lote y requieren que estas entidades sean integradas, programadas y administradas conjuntamente.

El Paquete de integración de procesos comerciales de BMC CONTROL-M brinda la capacidad de programar clases de Java y de EJB en la misma forma tradicional en la que se programan actualmente los trabajos en lote. Ahora los trabajos en Java pueden integrarse y pueden depender de la ejecución de trabajos que no estén en Java, independientemente de la plataforma o de la aplicación. Además, BMC CONTROL-M brinda un API Java que permite que cualquier aplicación utilice las distintas funciones de BMC CONTROL-M, como por ejemplo la creación de un trabajo, la manipulación del flujo de trabajo, el seguimiento del trabajo, etc.

### Microsoft .NET

Las aplicaciones de Microsoft® .NET también pueden integrarse con otros trabajos en lote. Por ejemplo, el Servidor BizTalk de Microsoft puede exponer sus procesos como servicios Web que pueden programarse a través del Paquete de integración de procesos comerciales de BMC CONTROL-M.

### Integración de procesos comerciales

El Paquete de integración de procesos comerciales de BMC CONTROL-M brinda aplicaciones Java, servicios Web y Middleware orientado a mensajes junto con trabajos en lote tradicionales. Esto permite la integración de la aplicación con un solo punto de control y la administración del servicio comercial para toda la empresa, mientras se reducen los cambios de códigos.

### Acerca del software de BMC

BMC Software ayuda a las organizaciones de IT a dirigir el mayor valor de las empresas por medio de una mejor administración de la tecnología. Nuestras soluciones de Administración de servicios comerciales, líderes en la industria, garantizan que se priorice todo lo que haga IT, de acuerdo con el impacto comercial, para que IT pueda enfocarse proactivamente en los requisitos comerciales para reducir costos, atraer ingresos y atenuar los riesgos. Las soluciones de BMC comparten las tecnologías BMC® Atrium™ para que IT pueda administrar la complejidad de diversos sistemas y procesos: desde el mainframe hasta bases de datos distribuidas, aplicaciones y servicios para seguridad. Fundada en 1980, BMC Software cuenta con oficinas en todo el mundo y tuvo, en el año 2005, ingresos fiscales que superaron los \$1,46 mil millones. BMC Software. Activa su empresa con el poder de IT. Para obtener más información, visite [www.bmc.com](http://www.bmc.com).

### Capacidades importantes del sistema de mensajes

- > Sistema de mensajes JMS y WebSphere MQ
- > Envío de mensajes a una cola y espera de la respuesta de los mensajes.
- > Funcionalidad de BMC CONTROL-M disponible a través de una interfaz para el sistema de mensajes

### Capacidades de los servicios Web

- > Programan un servicio Web o un trabajo Servlet
- > Funcionalidad de BMC CONTROL-M disponible a través de una interfaz de servicio Web
- > Compatible con todos los entornos de servicios Web, tales como servidores para aplicaciones J2EE y Microsoft .NET (por ejemplo, BizTalk)

### Servidores para java y para aplicaciones J2EE

- > Programan una clase de Java y de EJBs
- > Funcionalidad de BMC CONTROL-M disponible a través de un API Java
- > Compatible con servidores para aplicaciones J2EE, tales como IBM WebSphere, BEA WebLogic, JBoss, SAP NetWeaver y Servidores para aplicaciones de Oracle Server



Si desea informarse más sobre cómo puede ayudarle BMC a activar su empresa, visite el sitio Web en [www.bmc.com](http://www.bmc.com)

El Software de BMC Software, el logo del Software de BMC y todos los demás nombres de productos o servicios de BMC Software son marcas comerciales o marcas registradas de BMC Software, Inc. Todas las demás marcas comerciales o marcas registradas pertenecen a sus respectivas compañías. ©2007 BMC Software, Inc. Todos los derechos reservados. 65932

