

## ESTRUCTURA Y FUNCIONES DEL OJO

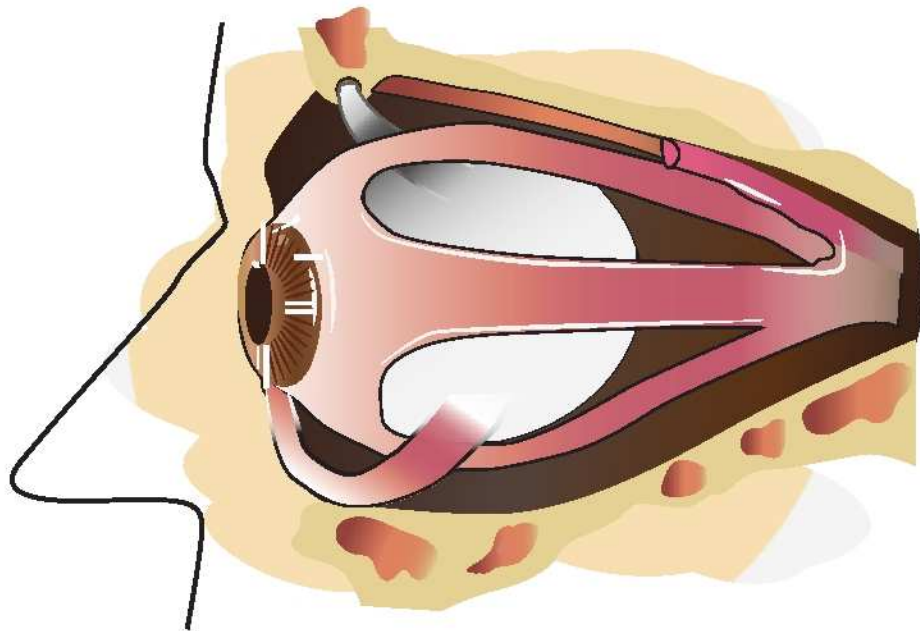
Para saber qué hacer ante los problemas más frecuentes de la vista, es necesario tener conocimiento general de la estructura y del funcionamiento del ojo. Al conocer la estructura y el funcionamiento normal de los ojos tendrá más facilidad para evaluar, tratar o referir los problemas de Salud Visual que se le presenten.

En forma general el ojo se divide en tres partes: Órbita, Anexos oculares y Globo Ocular.

### 1.1 ÓRBITA

La órbita es la cavidad ósea donde se alberga el ojo. Tiene forma de pirámide, con la base en la parte externa y el ápice, donde está la entrada del nervio óptico, en la parte más interna. La órbita está compuesta por varios huesos faciales que rodean y protegen al ojo

Ilustración 1.1 - Vista lateral de la Órbita y ubicación del Globo Ocular

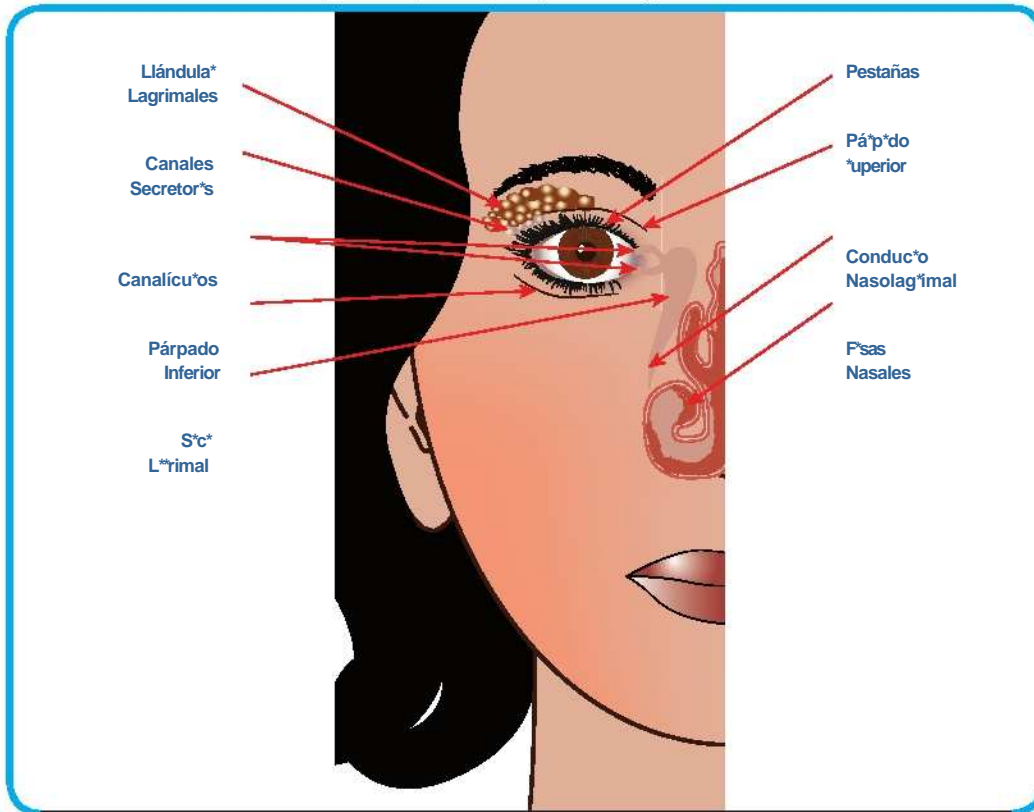


Fuente: Unidad Diseño Gráfico / DRPAP-MSPAS 2011

## 1.2 ANEXOS OCULARES

Los Anexos Oculares son estructuras que, aunque no formen parte del globo ocular, están alrededor del mismo y son importantes para su funcionamiento y protección. Los Anexos Oculares son: Párpados y pestañas, vías lagrimales y músculos extraoculares

**Ilustración 1.2 - Párpados, pestañas y vías lagrimales**



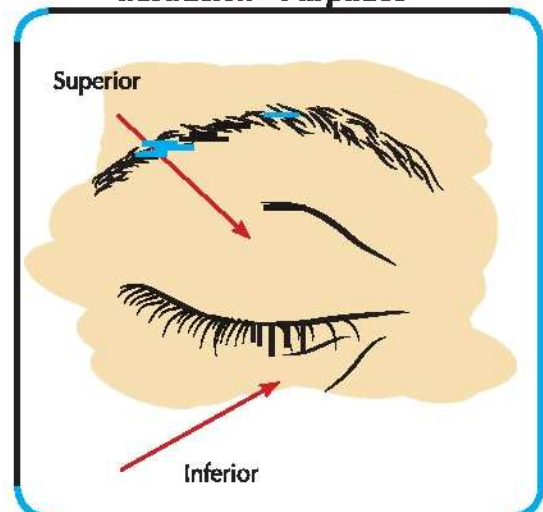
Fuente: Unidad Diseño Gráfico / DRPAP-MSPAS 2011

### Párpados

Los párpados son la parte móvil que cubre el ojo, debajo de la piel tienen un músculo pequeño pero muy eficiente, que los abre y cierra. En el borde libre de cada párpado están las pestañas, que deben estar orientadas hacia fuera sin tocar el ojo.

Los párpados protegen el ojo del ambiente, al parpadear ayudan a la distribución de la lágrima y tienen unas pequeñas estructuras llamadas glándulas que producen grasa y moco que necesita el ojo para mantenerse sano.

**Ilustración - Párpados**



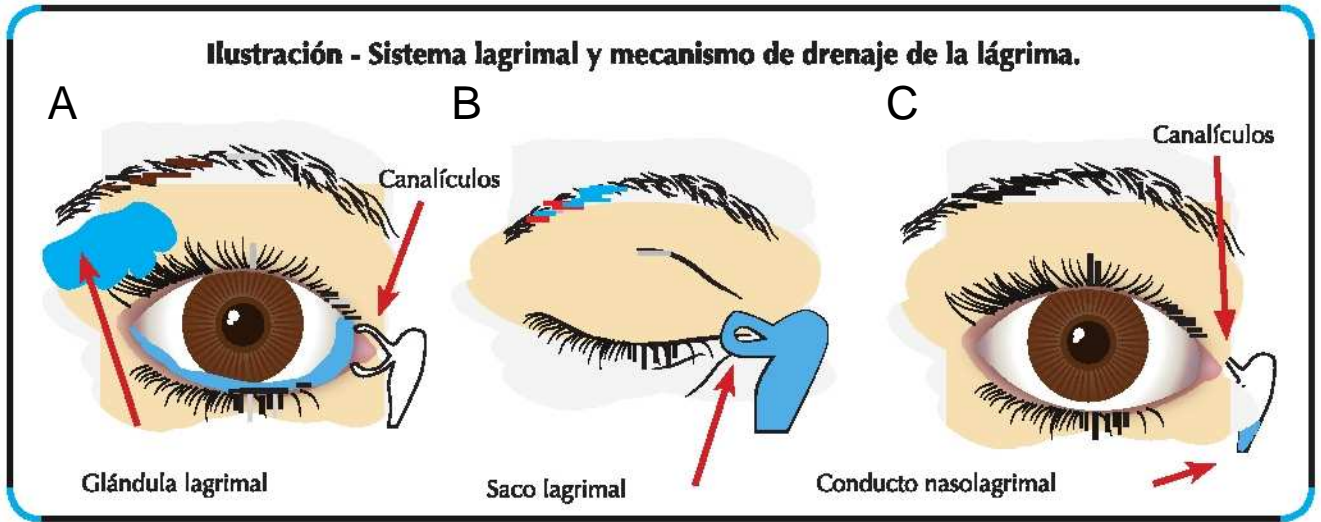
Fuente: Unidad Diseño Gráfico / DRPAP-MSPAS 2011



### Sistema lagrimal

La Lágrima es muy importante para proteger el ojo. Cuando no hay buena cantidad de lágrima o la calidad de la misma es mala (por ejemplo si está muy grasosa) la parte externa de Ojo se enferma por resequedad.

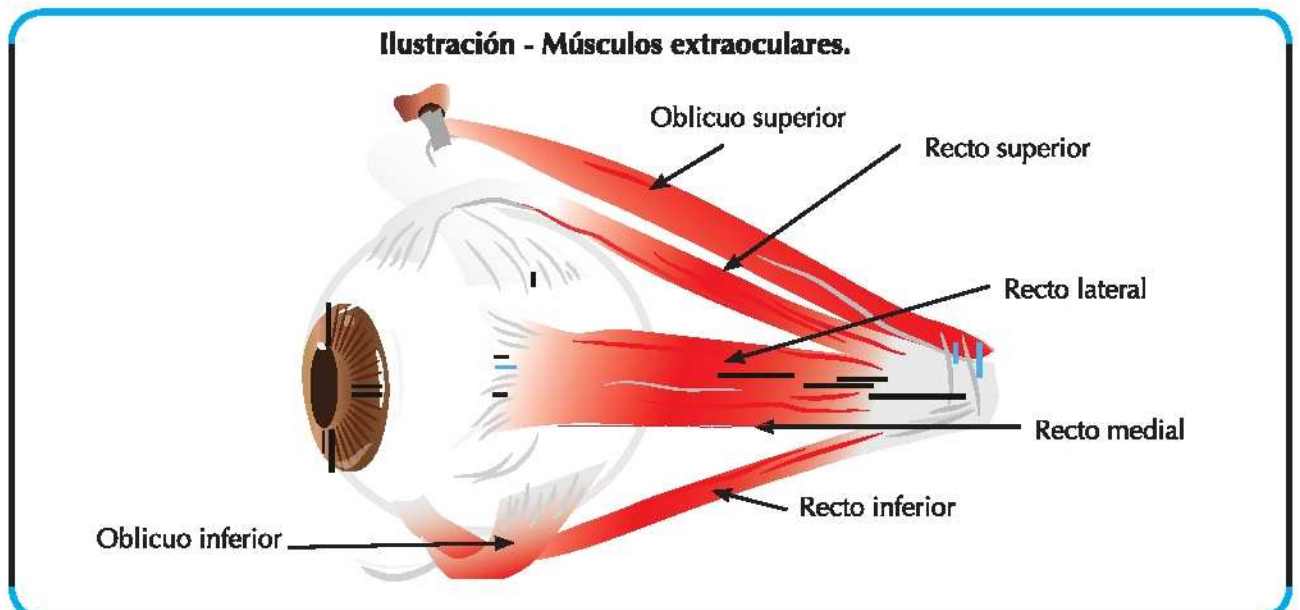
El Sistema lagrimal está compuesto por la glándula lagrimal, ubicada en la parte superior externa de la órbita, que produce la mayor cantidad de lágrima, las glándulas pequeñas de los párpados que producen grasa y moco que dan consistencia a la lagrime, y el sistema de drenaje de la misma hacia nariz y garganta, con los puntos lagrimales en el borde libre nasal del párpado, canalículos y saco lagrimal



Fuente: Unidad Diseño Gráfico / DRPAP-MSPAS 2011

### Músculos extraoculares

Cada ojo tiene 6 músculos que lo mueve. Estos músculos tienen que estar bien coordinados para que no exista visión doble. Cuando los músculos de los ojos no están alineados se llama Estrabismo



Fuente: Unidad Diseño Gráfico / DRPAP-MSPAS 2011